



NUMÉRO **3**

## Contribution sociale de la filière laitière

Ses impacts sur  
l'environnement,  
l'économie et la  
société

*Les produits  
laitiers*  
N'OUBLIONS PAS LE PLAISIR

MilkUGood



# MilkUGood

## Parce que les produits laitiers sont :

- Un signe de partage et de convivialité entre générations
- Le reflet du savoir-faire et de la richesse gastronomique d'une France plurielle
- Des ingrédients indispensables du quotidien, qui allient plaisir et santé
- Garants de l'équilibre écologique et protecteurs de la biodiversité

## Parce que la filière laitière :

- Est un moteur de l'économie des territoires
- Représente 250 000 emplois directs et indirects en France
- Nourrit la population française et exporte des produits de qualité
- S'inscrit pleinement dans l'utilisation raisonnée des ressources de la planète
- Contribue à réduire les émissions de gaz à effet de serre

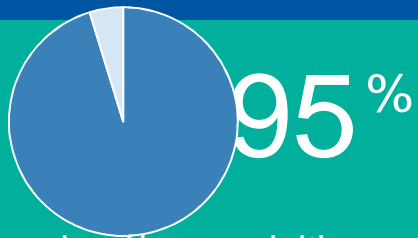
**Et parce que les produits laitiers... ça fait du bien !**

[www.MilkUGood.com](http://www.MilkUGood.com)



# LE BIEN-ÊTRE ANIMAL

Au cœur des attentions dans les élevages.



des éleveurs laitiers  
adhérent à la Charte  
des bonnes pratiques  
d'élevage



Cette démarche volontaire, créée dès 1999 et soutenue par le CNIEL, détaille 6 engagements, dont le bien-être animal.

L'éleveur s'engage à assurer à ses vaches de bonnes conditions de vie à l'intérieur comme à l'extérieur.

Il leur évite stress et blessures afin qu'elles produisent un lait de bonne qualité.

Les fermes laitières françaises sont des exploitations à taille humaine : elles comptent en moyenne une cinquantaine de vaches.



# L'IMPACT ENVIRONNEMENTAL

Les éleveurs travaillent chaque jour à réduire les conséquences de leur activité sur l'environnement.



## L'éleveur participe à la protection de l'environnement

Il s'engage à :

- ✓ Bien gérer les fumiers et lisiers de ses animaux pour qu'ils ne polluent pas l'eau
- ✓ Bien entretenir les abords de la ferme
- ✓ Trier ses déchets
- ✓ Économiser l'eau et l'énergie.



## La filière s'engage à réduire son impact sur l'environnement

De la ferme à l'usine, elle est engagée dans le développement durable et le respect de l'environnement.

La filière met à disposition des professionnels du secteur des outils pour qu'ils améliorent leur impact sur l'environnement.

# LE MAINTIEN EN MILIEU RURAL

De l'activité économique et sociale.

## Les éleveurs entretiennent le paysage autour de l'exploitation

Bois, bosquets, mares, zones humides ou herbages de montagne... Ils participent ainsi à l'équilibre écologique et à l'attrait touristique de la France. L'élevage de vaches est un rempart à la désertification. Si les prés et prairies n'étaient plus broutés, les terres redeviendraient des friches en quelques années...

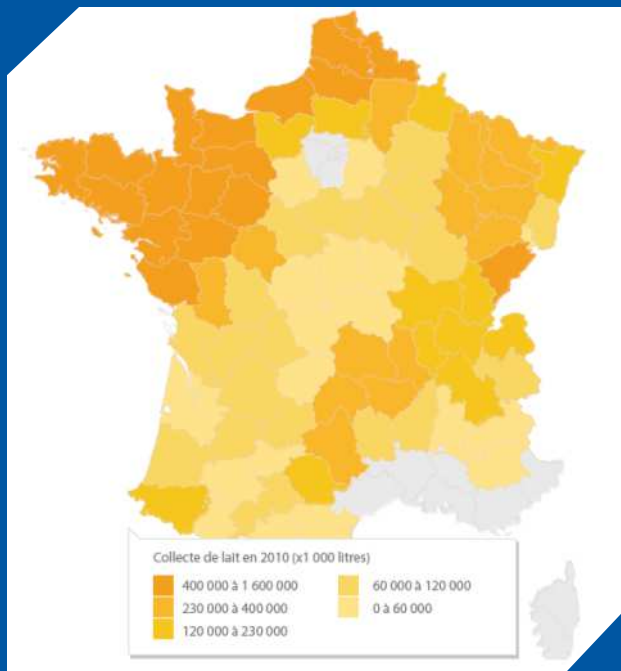


## Les éleveurs, toujours investis dans la vie des territoires

Membres d'associations, élus locaux... Ils contribuent aussi au maintien des écoles et des commerces des villages reculés, participent au développement de leur région en accueillant touristes et écoliers. Les 1 800 fermes pédagogiques de France font découvrir le métier d'éleveur et les modes de fabrication.

# LA DYNAMISATION DE L'ÉCONOMIE

La filière booste l'économie des régions françaises, y compris les régions rurales fragiles.



## LA FILIÈRE LAITIÈRE, C'EST 250 000 EMPLOIS EN FRANCE



**145 000**

emplois directs dans la production

En moyenne, 2 personnes travaillent à temps plein sur une exploitation laitière.

**5**

emplois induits pour 1 emploi direct

Services, laboratoires, santé animale...

**55 270**

emplois directs dans l'industrie laitière

Un vaste réseau de 650 entreprises de transformation.

# POUR LES CONSOMMATEURS

Leur fournir des produits laitiers sains, sûrs et bons.



Les Français, soucieux de leur santé, **consomment dès leur plus jeune âge des produits laitiers**, aux bénéfices reconnus (santé des os, croissance...).

Les produits laitiers figurent à la **3<sup>ème</sup> place des aliments préférés des Français**.<sup>1</sup> Ils font partie du patrimoine, des territoires et de la culture française.

**72% des Français de 3 à 75 ans**<sup>2</sup> en consomment chaque jour. Le programme PNNS des pouvoirs publics recommande de consommer 3 produits laitiers par jour.

La France est le **1<sup>er</sup> consommateur mondial de beurre et de fromages**.<sup>3</sup>



# UNE INNOVATION PERMANENTE

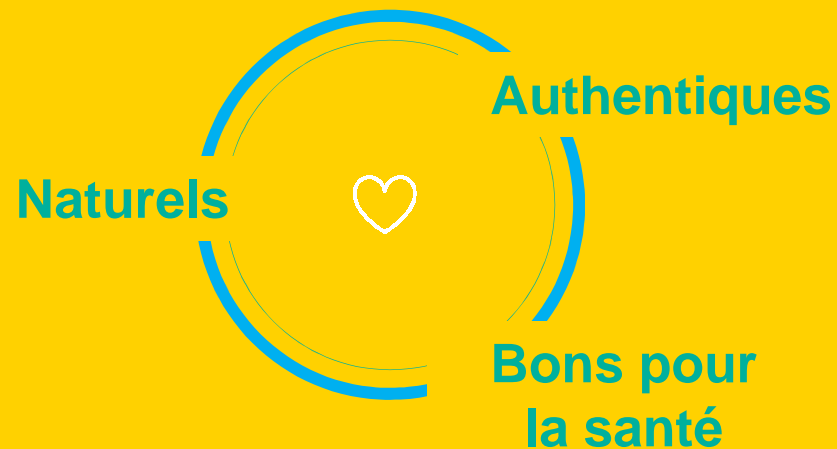
La filière laitière innove constamment !

**3 nouveaux  
produits  
laitiers**

sont lancés chaque  
jour en France



Pour répondre aux attentes des consommateurs, la filière concentre ses innovations sur des produits laitiers :





# UNE VOCATION À L'EXPORT

La filière laitière française, reconnue à travers le monde.

Les produits laitiers français sont connus à travers le monde : bénéficiant d'une excellente image, ils sont réputés pour leur qualité, leur goût et leur raffinement.



La filière laitière française est reconnue pour son savoir-faire et pour son excellent niveau dans le domaine de la sécurité sanitaire.



**4** litres de lait sur 10 sont exportés

**La France produisant largement plus de lait qu'elle n'en consomme, il est naturel qu'elle l'exporte.**

Ses nombreux atouts lui permettent d'être performante sur les marchés internationaux.



*La contribution sociétale de la filière laitière est certaine, aussi bien au niveau environnemental qu'économique.*



# INFORMER

L'une des missions du CNIEL



Le Centre National Interprofessionnel de l'Economie Laitière est l'Interprofession de la filière lait de vache. Son rôle est de faciliter les relations entre producteurs et transformateurs afin de construire des référentiels communs autour de l'économie laitière et de la qualité du lait.

Le CNIEL a aussi pour mission de communiquer sur les atouts de la filière laitière française. Il mobilise des expertises permettant de renforcer la compétitivité de la filière et défend l'image du lait et des produits laitiers français en France comme à l'export.

# A suivre, le numéro 4

## “ La ferme laitière bas carbone ”

Partagez ces coups de projecteurs, commentez-les :  
nous serons attentifs à vos réactions.

Bien à vous.

Le CNIEL au nom de la filière laitière

Hubert Cosico

Social Media Manager

Direction de la Communication

01 49 70 71 11

